

Site

<http://journee-nationale-des-dys-rhone.com>

Facebook

<https://www.facebook.com/JNDRHONE>

<https://facebook.com/DystinguonsNous>

Twitter

<https://twitter.com/DystinguonsNous>

Sommaire

La Journée Nationale des Dys...	p 2
10 ans déjà !	p 3
Journée parrainée par	p 4
Ils sont présents...	p 5
Les intervenants	p 6
Programme de la JND 2016	p 8
Plan des stands	p 9
Les troubles dys	p 10
Les dys urgences	p 12
Nos partenaires	p 13
La JND 2015	p 14

Contacts presse

Isabelle LUTZ : 06 87 73 44 43

Mail : dystinguons.nous@gmail.com

Coprésidentes

Nicole PHILIBERT : 06 79 80 82 82 - Juliette BERTIER : 06 66 53 28 87

La Journée Nationale des Dys...



Evènement national créé le 10 octobre 2007 à l'initiative de la Fédération Française des DYS et de la Fédération des APAJH, la vocation de la Journée Nationale des DYS est de mieux faire connaître et prendre en compte les troubles Dys au sein de notre société : famille, école, monde professionnel et de loisirs...

Dans le Rhône

Pendant 9 ans, la «Journée Nationale des DYS dans le Rhône» a été organisée par les bénévoles des trois associations de familles du Rhône :

1.2.3 Dys - A.A.D. Rhône - Apedys Rhône*.

Lors de la 1^{ère} Journée Nationale des Dys, 150 personnes sont venues se renseigner.

En 2015, pour la première fois l'Hôtel de Région a accueilli la «Journée Nationale des DYS dans le Rhône», plus de 2.500 personnes sont venues se renseigner!

Ce qui prouve l'intérêt grandissant et la recherche d'information sur les troubles Dys.



*1.2.3 Dys - dyspraxie
A.A.D. Rhône - dysphasie
Apedys Rhône - dyslexie

... 10 ans déjà !



Fort du succès de 2015, les bénévoles organisateurs des trois associations de familles ont décidé de créer l'Association **DYSTINGUONS-NOUS** pour réaliser plus d'actions d'information, de sensibilisation et de formation.

Souvent pris à la légère et considérés comme un phénomène de mode, les troubles Dys impactent pourtant la vie de plus de 10 % de la population.

Nous connaissons tous au minimum une personne DYS, nous ne pouvons plus dire « ce n'est pas mon problème ».

Nous sommes tous concernés.

Chacun de nous peut agir à son niveau pour permettre aux personnes DYS de s'épanouir et d'accéder aux savoirs, au monde professionnel et aux loisirs.

Apprenons les uns des autres

Ensemble DYSTinguons les DYS et découvrons leurs talents.

En 2016, **DYSTINGUONS-NOUS** organise la «Journée Nationale des DYS dans le Rhône».

Cette manifestation grand public est :

- 100% gratuite
- Organisée totalement par des bénévoles
- Ouverte à tous : Familles, Institutionnels, Elus, Enseignants...
- Avec la participation des scientifiques, des médecins et rééducateurs hospitaliers et libéraux, des institutions et de nombreuses associations
- Labellisée « Fête de la Science »

Cette journée permet de découvrir les dernières recherches scientifiques, d'obtenir des renseignements sur les parcours de santé, scolaires et professionnels, de trouver du soutien auprès des associations et de s'ouvrir à de nouvelles idées.

Plus de 3500 personnes sont attendues.

Notre challenge, avec vous, est d'en accueillir 5000 !

Journée parrainée par

Le Centre de Référence des Troubles Spécifiques des Apprentissages de LYON

- Dr Sibylle GONZALEZ
- Dr Isabelle SOARES-BOUCAUD
- Dr Christophe ROUSSELLE
- Pr Hung THAI VAN
- Dr Olivier REVOL



« Une société dynamique s’enrichit de ses différences. Les enfants DYS en sont l’illustration, à partir du moment où ils sont reconnus et surtout compris.

Alors quand les organisateurs bénévoles de la Journée Nationale des DYS dans le Rhône, motivés comme jamais, sollicitent le Centre de Référence des troubles d’apprentissage pour parrainer la 10^{ème} édition c’est un honneur et un symbole.

Et surtout un signe fort adressé aux enfants et aux adultes :

« Vous ne serez plus jamais seuls ! Votre famille, votre école, vos professionnels de santé se mobilisent ensemble autour du même projet : valoriser votre potentiel et préparer votre avenir... ».

Car les troubles DYS ne s’arrêtent pas à la sortie de l’école, ni à la fin de l’adolescence. C’est aussi le monde de l’entreprise qui est concerné par l’arrivée de ces jeunes adultes, logiquement réputés pour être particulièrement accrocheurs et créatifs.

Merci à l’association **DYSTINGUONS-NOUS** pour cette confiance renouvelée, et bravo pour cette capacité à fédérer tous ceux qui se retrouvent personnellement, familialement ou professionnellement autour de cette problématique invisible mais tellement fréquente.

Cette journée, reçue 10/10 par tous les acteurs de l’accompagnement éducatif, promet d’être une belle réussite et ouvre de nouveaux horizons.

Tant mieux :

« Seul on va plus vite, ensemble plus loin... »

Olivier Revol

Parrain de l’édition 2016 de la Journée Nationale des Dys dans le Rhône pour le Centre de Référence des troubles d’apprentissage

Ils sont présents
avec leurs équipes pour informer les visiteurs.



Ils nous rejoignent cette année



Les intervenants



Ce docteur « School » milite depuis plus de 30 ans pour que chaque enfant comprenne l'origine de ses difficultés scolaires. Avec un challenge exaltant : aider tous les enfants fâchés avec l'école à se sentir des élèves comme les autres...

Olivier REVOL sera le modérateur de la conférence plénière de 13h30 à 15h «Les Dys, au cœur de toutes les attentions »

De 16h à 17h, lors d'une rencontre informelle, il proposera aux enfants et ados (de 10 à 18 ans) qui le souhaitent un éclairage sur les causes médicales qui peuvent gêner les apprentissages – **Interdit aux adultes**.



Professeur à la Haute école pédagogique du canton de Vaud (Lausanne, Suisse) Serge RAMEL est codirecteur du Laboratoire international sur l'inclusion scolaire (www.lisis.org).

Docteur en psychologie, ses enseignements et travaux de recherche portent principalement sur l'éducation inclusive et c'est en cette qualité qu'il participe également à un groupe d'experts réunis sous l'égide de l'UNESCO.

Serge RAMEL sera l'intervenant principal de la conférence plénière de 11 h à 12h30 «En 2016, Distinguons les Dys».



Jean Philippe LACHAUX est directeur de Recherches en neurosciences cognitives au sein de l'unité INSERM «Dynamique cérébrale et Cognition » à Lyon.

Il est l'auteur du « Cerveau attentif. Contrôle, maîtrise et lâcher prise » et du « Cerveau funambule. Comprendre et apprivoiser son attention grâce aux neurosciences »

Vania HERBILLON est psychologue spécialisé en neuropsychologie dans le service Epilepsie Sommeil et Explorations Fonctionnelles Neuropédiatrique de l'Hôpital Femme Mère-Enfant à Bron et membre de l'équipe DYCOG du Centre de Recherche en Neurosciences de Lyon.

Jean Philippe LACHAUX et Vania HERBILLON seront les intervenants principaux de la conférence plénière de 13h30 à 15h : « Les Dys, au cœur de toutes les attentions ».



Beaucoup de jeunes dys sont scolarisé(e)s dans l'enseignement agricole. Par choix ? Par défaut ?

La DRAAF parlera de l'importance de l'orientation et des erreurs qui peuvent être commises lors de la conférence plénière de 16 h à 17h «Les dys orientés».



Associations et Professionnels de la rééducation expliqueront l'origine, les répercussions et les prises en charge des principaux troubles dys : dyspraxie, dysphasie, dyslexie et Trouble du Déficit de l'Attention avec ou sans hyperactivité.

Conférences de 11h à 12h puis de 15h15 à 16h15

La nouveauté cette année : tenir compte de l'environnement

Les conférences thématiques «Les Dys en forme» de 11h à 12h30 puis de 14h à 15h30 permettront de découvrir des actions pouvant limiter l'expression des troubles dys en agissant sur l'environnement.

Les conférences «Mieux être»



Céline DOUAIRE

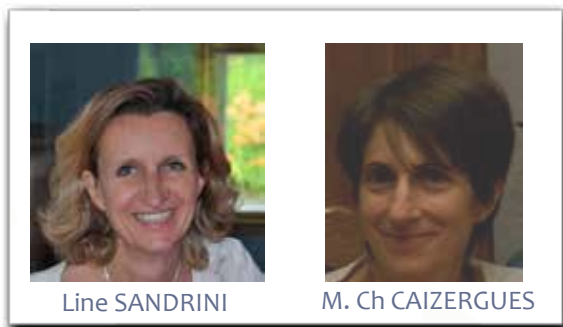
Naturopathe, titulaire du DU Neuropsychologie, Education et Pédagogies, Céline DOUAIRE expliquera «Comment bien se nourrir pour optimiser le développement de son cerveau et favoriser les apprentissages».



Nathalie VALLET

Sophrologue et formatrice Nathalie VALLET présentera l'intérêt de la sophrologie pour un enfant ou un adolescent présentant un(des) trouble(s) dys.

Les conférences «Mieux communiquer»



Line SANDRINI

M. Ch CAIZERGUES

Line SANDRINI est médiatrice selon le processus de la Communication NonViolente®
Marie-Chantal CAIZERGUES est professeur des écoles formée à la transmission de la Communication NonViolente®



Denis LEGROS

Denis LEGROS se consacre à la formation et l'accompagnement dans le domaine des relations communicationnelles.
Il expliquera la méthode ESPERE de Jacques SALOME

Programme de la JND 2016

9h45 Flashmob

10h15 Discours d'ouverture

- Monsieur Laurent WAUQUIEZ, Président de Région ou un(e) Vice-président,
- Coprésidentes de Dystinguons-nous et Olivier REVOL
- Monsieur Raphaël GLABI, Directeur délégué au pilotage de l'offre médico-sociale ARS région Auvergne-Rhône-Alpes
- Monsieur Gilles PELURSON, Directeur Régional Auvergne-Rhône-Alpes de l'Alimentation, de l'Agriculture et de la Forêt
- Madame Françoise MOULIN CIVIL, Rectrice de la région académique Auvergne-Rhône-Alpes

10h - 17h Les STANDS

Les CONFERENCES

Les Plénières

A «En 2016,
Dystinguons les dys»
11h - 12h30

A «Les dys au coeur de
toutes les attentions»
13h30 - 15h

A «Les Dys orientés»
16h - 17h

Les troubles dys

B Dysphasie(s)
11h - 12h
15h15 - 16h15

C Dyslexie(s)
11h - 12h
15h15 - 16h15

D TDAH
11h - 12h
15h15 - 16h15

E Dyspraxie(s)
11h - 12h
15h15 - 16h15

Les dys en forme

F Mieux être
Alimentation - Sophrologie
11h - 12h30
14h - 15h30

G Mieux communiquer
Méthode ESPERE® - CNV
11h - 12h30
14h - 15h30

Et plus encore ...

H. 16h - 17h Un espace réservé aux ADOS (10 - 18 ANS)
Discussion en toute liberté avec le Dr Olivier REVOL
Interdit aux adultes !

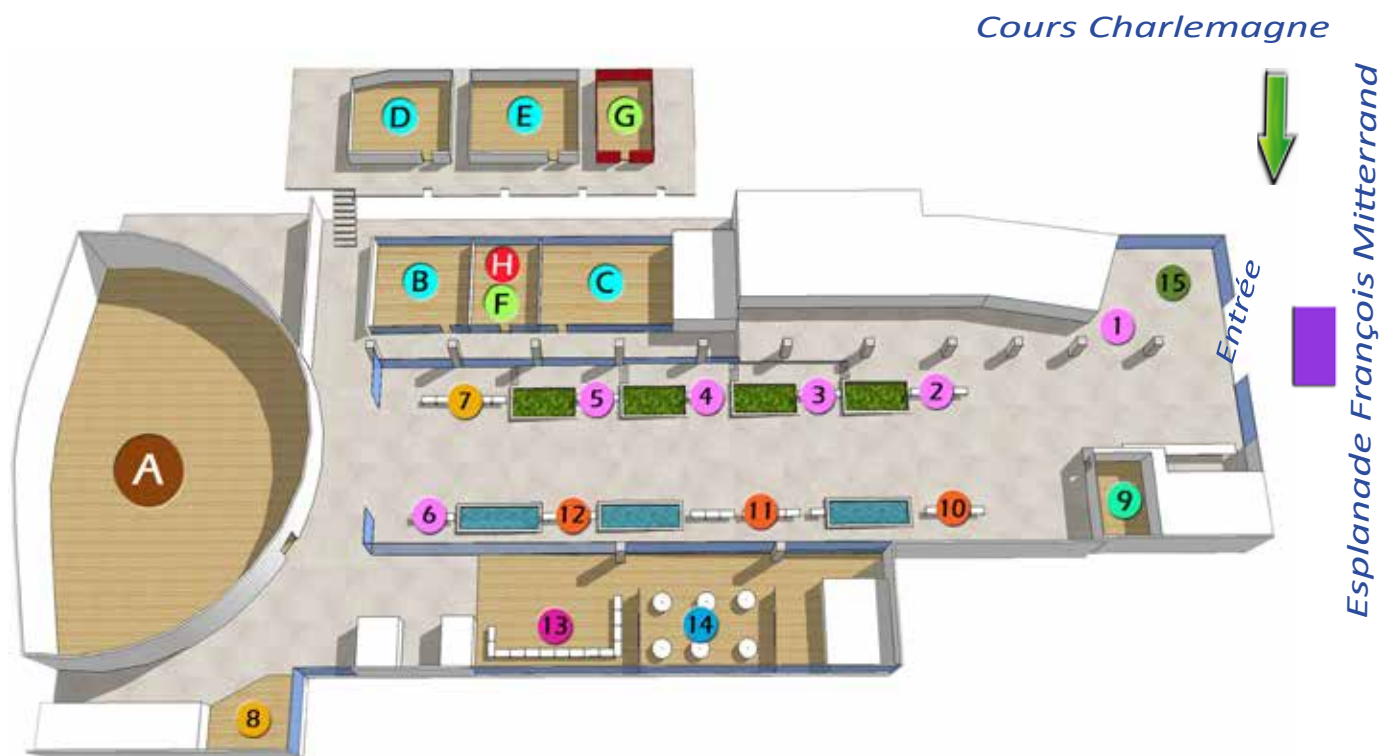
9. 12h30 - 17h BARREAU DE LYON
Pour aborder des points juridiques en toute confidentialité

15. 10h - 17h ARBRE A MESSAGE - Nouveau cette année
Pour laisser votre témoignage : texte, dessin exprimant une
impression, une émotion, une envie, une question...

ESPLANADE F. MITTERRAND

Flashmob - Stands livres et adhésions

Plan des stands



1. **Association** DYSTINGUONS-NOUS
2. **Associations Dys du Rhône** 1.2.3DYS - APEDYS RHONE - A.A.D RHONE
3. **Associations Dys** EMMA - HyperSupers
4. **Associations Haut potentiel intellectuel** ANPEIP - AFEP
5. **Associations de parents d'élèves** PEEP - FCPE
6. **Associations** Maison des Familles - Communication Non Violente - Centre Technique Régional pour la Déficience Visuelle
7. **Chercheurs** : «Dans la peau d'un dys»
8. **Chercheurs** : «Neurofeedback»
10. **Ministère de l'Agriculture**
11. **Ministère de l'Education Nationale**
12. **Maison Départementale et Métropolitaine de la Personne Handicapée**
13. **Parcours de soins** Centre de référence - Réseau Dys/10 - Ordys - JNA
Insertion professionnelle Chambre de Commerce et d'Industrie de Lyon - Ladapt - Arpejhe
14. **Stand informatique** E.N - 1.2.3DYS - Aidodys - Projet Voltaire

Les troubles dys

Chez des personnes intelligentes, les troubles «Dys» correspondent à une singularité développementale (sans lésion cérébrale détectée) d'un fonctionnement cérébral spécifique, limitant les capacités pour apprendre et donc pour accéder aux compétences académiques (lecture, expression écrite, arithmétique), les autres fonctions cognitives étant préservées.

Ces troubles sont durables et persistent à l'âge adulte, même s'il existe des différences culturelles et développementales dans leur manifestation.

DYSPHASIE Trouble structurel permanent, spécifique et sévère des performances verbales (compréhension et/ou expression) en regard des normes établies pour l'âge réel de la personne. Elle a des répercussions sur l'apprentissage du langage écrit.

Le coût attentionnel élevé pour suivre une conversation entraîne lenteur et fatigabilité.

DYSPRAXIE Trouble spécifique de l'automatisation de la planification et de la coordination des gestes (mouvements volontaires) en lien avec des difficultés de repérage spatio-temporel, visuo-spatial et constructif, générant notamment de la maladresse.

La surcharge cognitive qui en découle entraîne lenteur et fatigabilité.

DYSSCALCULIE Trouble spécifique qui affecte les activités logicomathématiques.

La personne dyscalculique peut avoir des difficultés pour se représenter les quantités, les distances, les durées et gérer son argent (comprendre le prix d'un produit, établir un budget, faire un chèque, etc.).

DYSLEXIE Trouble spécifique de l'identification du mot écrit qui entrave l'automatisation de la lecture et de l'écriture. Elle se caractérise par des difficultés à lire de façon correcte et fluide et à comprendre le sens d'un texte.

La personne dyslexique sera toujours très lente et fatigable pour lire ou écrire.

TDAH Trouble Déficit de l'Attention avec ou sans Hyperactivité.

Les personnes concernées font preuve d'une grande distractibilité, elles peuvent avoir des difficultés à diriger leur attention pendant un temps déterminé et à réguler leur impulsivité dans les échanges sociaux.

La **DIZ**ORTHOGRAPHIE affecte l'acquisition et la maîtrise des différents aspects de l'orthographe,

La **DYS**GRAPHIE affecte l'écriture dans son tracé

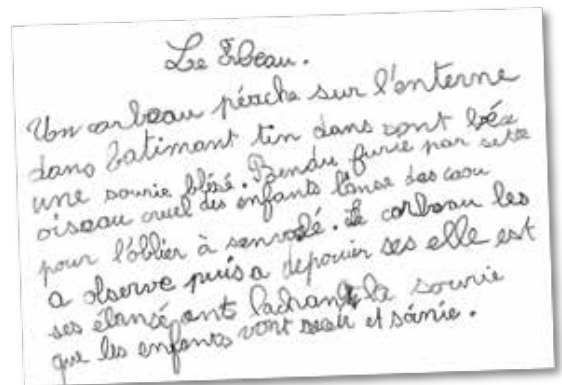
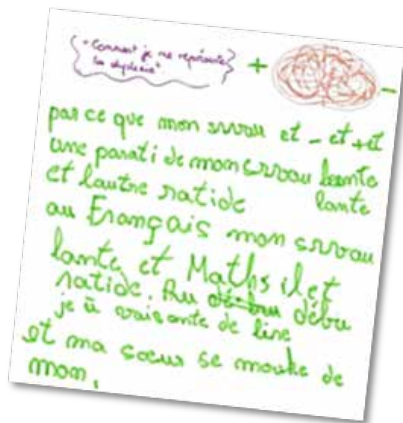
Ces deux troubles nécessitent impérativement un diagnostic : ils appartiennent souvent à un tableau clinique plus complexe.

Les troubles DYS concernent plus de 10% de la population, quelle que soit l'origine sociale, culturelle ou ethnique
C'est un problème de santé publique*.

* Rapport Inserm 2007

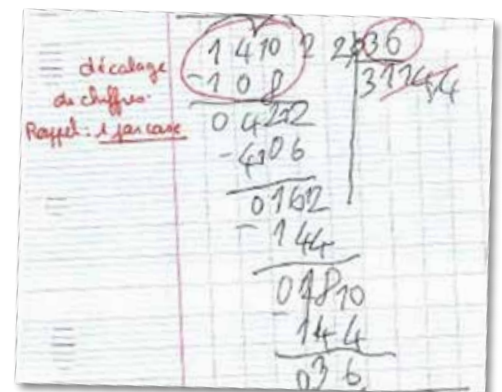
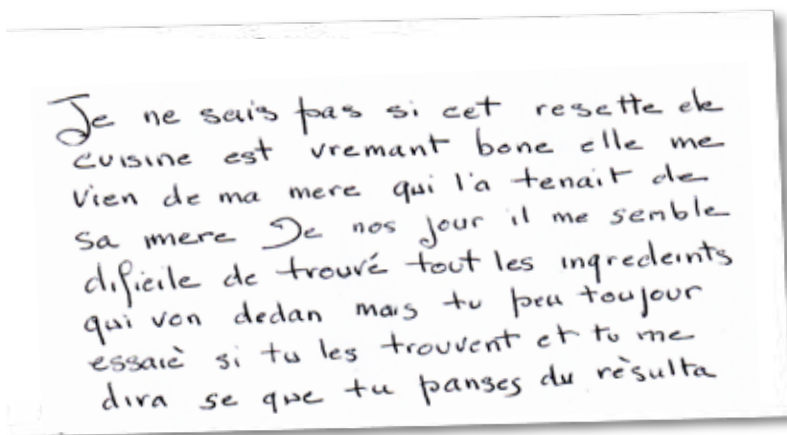
Dans le Rhône et la Métropole de Lyon plus de 170 000 personnes sont concernées.
En Auvergne-Rhône-Alpes ce sont plus de 770 000 personnes.

Il s'agit d'un problème sociétal que nul ne peut plus ignorer



Chez l'enfant, les troubles dys perturbent les apprentissages, ils peuvent également engendrer des difficultés relationnelles avec un risque de décrochage et/ou de phobie scolaire.

Chez l'adulte, les conséquences sont sociales et professionnelles.



Les dys urgences

Malgré les avancées des neurosciences, le manque de connaissance du public sur le fonctionnement du cerveau, la persistance de mythes éducatifs et sociaux obligent les parents à effectuer de véritables parcours du combattant pour aider leurs enfants.

Dix ans après la 1^{ère} Journée Nationale des DYS...

Il y a toujours « DYS URGENCES »

1. Repérer et dépister précocement les différents troubles DYS.
2. Etablir un diagnostic précis et complet.
3. Trouver les professionnels de santé formés.
4. Prendre des rendez-vous dans des centres de références surchargés et menacés de fermeture.
5. Assurer une mise en place et un suivi efficace des démarches administratives pour la reconnaissance des « DYS ».
6. Informer et former les enseignants, les personnels de crèches, de centres aérés, de clubs sportifs...
7. Garantir le suivi des aménagements scolaires.
8. Permettre une insertion professionnelle réussie et un maintien dans le monde du travail.
9. Soutenir les familles dans les surcoûts financiers nécessaires au dépistage, au diagnostic et à la rééducation.
10. Coordonner et garantir une concertation bienveillante de l'ensemble des acteurs.

Un dollar investi dans la petite enfance permet d'économiser 100 dollars en prévention, à l'âge adulte, des risques de :

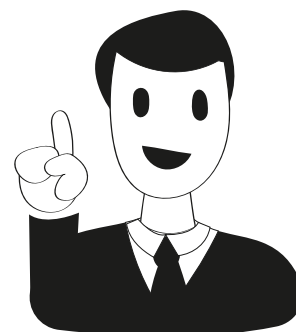
chômage,
exclusion sociale,
délinquance,
tous types de déviance.

Plus tôt on investit,
Plus l'impact est important.

**James HECKMAN, prix Nobel d'économie
et Dimitri MASTEROV (2007)**



vaut



Nos partenaires principaux



Nos partenaires soutien



La JND 2015 : plus de 2500 personnes

